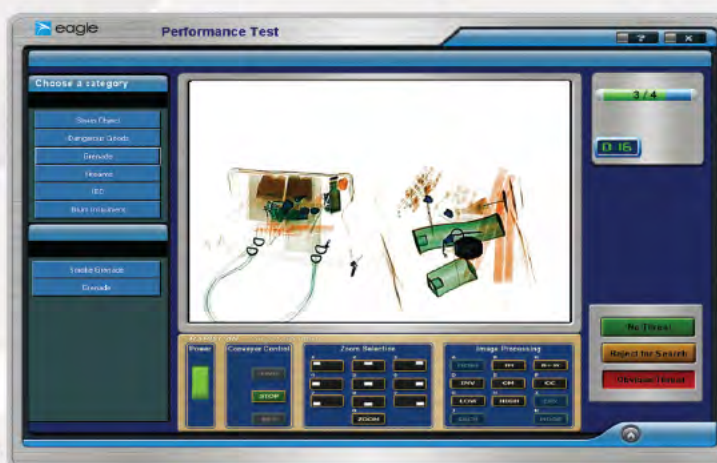


Especificamente desenvolvido pelos maiores fornecedores de máquinas de raio-X da Europa, Eagle abrange casa aspecto do treinamento básico e de reciclagem. Com módulos de provas e exercícios totalmente interativos, Eagle otimiza a aprendizagem por simular, com precisão, o ambiente de trabalho e por expor o aluno a uma série de ameaças. O resultado é uma profunda compreensão de seu trabalho.

FUNCIONALIDADE

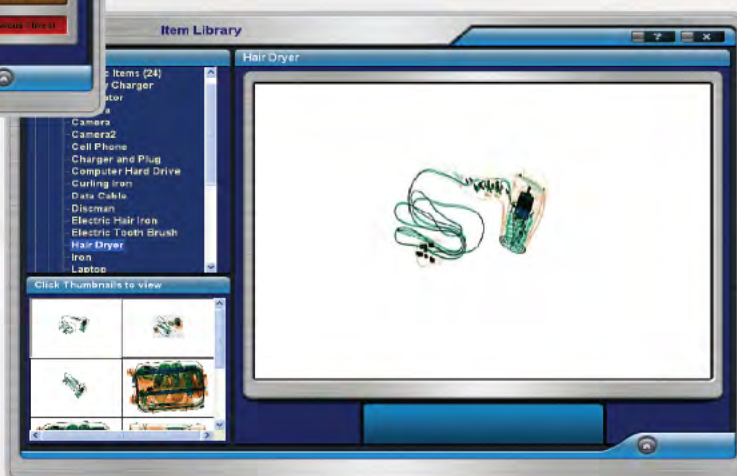
Sistema gerenciador de aprendizagem :

- Editor de conteúdo
- Avaliações – avaliações de conhecimento que utilizam questões de múltipla escolha para avaliar a compreensão do material teórico
- Avaliações de certificação que cobrem tanto os conhecimentos teóricos quanto os práticos
- Avaliações de desempenho que utilizam imagens reais de malas, geradas por fabricantes de diversas máquinas de raios-X, para detectar itens ameaçadores em uma bagagem escaneada
- Ferramenta de relatório integral – de acordo com as novas regulamentações de 6 horas/6 meses
- Sistema de monitoramento integral – para abrangentes relatórios de desempenho
- Itens de biblioteca – biblioteca sobre ameaças, itens inofensivos, líquidos, itens em gel. Inclui mais de 6500 imagens reais de diversas máquinas de raios-X
- Ferramenta de autoria acessível, que dá ao administrador do sistema total independência e controle sobre todo o conteúdo do treinamento, inclusive sobre a criação e atualização de cursos, lições, apresentações, provas, multimídia e imagens de raios-X. Tudo com tecnologia interativa e multimídia em abundância
- Multi-língua – sustenta mais do que 22 línguas
- Esquemas de implementação múltipla – implementações operacionais completas pela internet, LAN, salas de aula e computador individual
- Novo módulo exclusivo para máquinas CTX



BENEFÍCIOS

- Eficiência de custos – reduz os custos de treinamento e aumenta a produtividade
- Eficiência de tempo – reduz o tempo ocioso do treinamento
- Excelência – aumenta a competência do funcionário
- Flexibilidade – uma equipe dinâmica está continuamente atualizando e criando novos módulos para estar sempre de acordo com as mudanças das regulamentações e das exigências
- Suporte – suporte técnico 24 horas
- Inteiramente de acordo com as regulamentações da UE, DfT, DoT, TSA, IATA, ICEO
- Solução de trabalho comprovada – eagle é líder nos treinamentos CBT de máquina de raios-X na Europa



CONTATO

Para maiores informações, por favor, entre em contato conosco:

ICTS Europe Systems
Lynton House, 1st Floor
7-12 Tavistock Square
London WC1H 9LT

Tel: +44 (0) 207 874 7551
Email: eagle@icts.co.uk